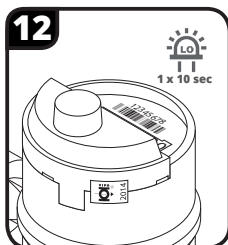
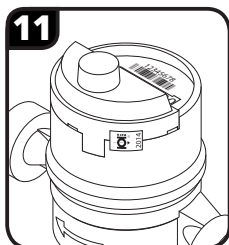
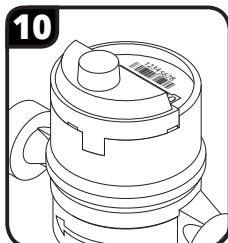
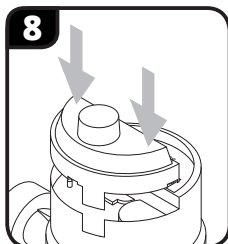
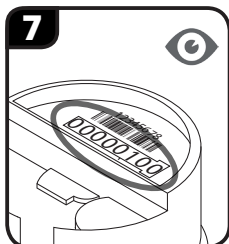
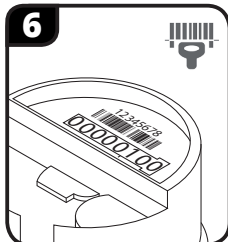
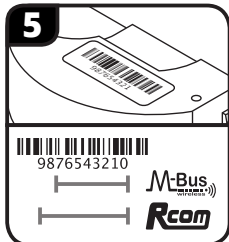
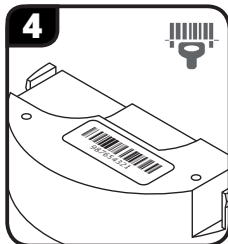
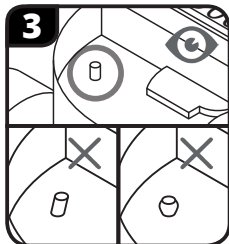
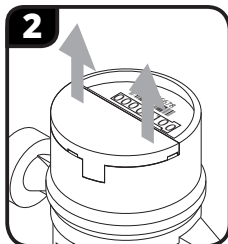
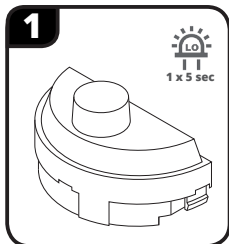


Návod k instalaci VIPA VM S



1) radiomodul je z výroby nastaven do tzv. instalačního režimu. Tento režim signalizuje blikáním LED 1 x 5 s

2) sejměte víčko z vodoměru

3) zkontrolujte stav aretačních kolíčků. Kolíčky musejí být zcela bez poškození. V případě poškozených kolíčků nelze radiomodul instalovat

4) zaznamenejte RF adresu do instalačního programu a montážního protokolu

5) pro radiomodul VIPA VMS Plus je RF adresa protokolu Wireless m-Bus kratší o první dva znaky výrobního čísla

6) zaznamenejte výrobní číslo vodoměru do instalačního programu a montážního protokolu

7) zaznamenejte stav vodoměru do instalačního programu a montážního protokolu. Proveďte spárování pomocí instalačního programu

8) umístěte radiomodul na vodoměr a tlakem dle šipek zaklapněte na místo

9) radiomodul přechází za 4 minuty do servisního režimu, kdy je možné opravit párování nebo opravit nasazení. Servisní režim je indikován změnou blikání LED 2 x 2s.

V servisním režimu je možno instalační proceduru zrušit demontáží modulu z vodoměru

10) **zkontrolujte správné umístění a dosednutí radiomodulu v průběhu servisního režimu, případně**

napravte nedostatky

11) radiomodul na vodoměru zajistěte nalepovací plombou

12) po uplynutí 4 minut dojde k automatickému překlopení do zákaznického režimu, v kterém jsou spuštěny veškeré ochrany proti ovlivnění. Zákaznický režim je indikován změnou blikání LED 1 x 10 s

Použití

Radiomodul je určen pro montáž na vodoměry Residia Jet společnosti Sensus.

Likvidace

Radiomodul obsahuje lithiovou baterii, životnost baterie je standardně minimálně 10 let. Po skončení životnosti radiomodulu je třeba přístroj zlikvidovat odevzdáním v příslušné sběrně elektroodpadu. Výrobce je členem kolektivního systému zpětného odběru RETELA.

Opavy

Opavy radiomodulu je oprávněn provádět pouze výrobce, kterým je firma VIPA CZ s.r.o., opravy prováděné jinou organizací nebo osobou budou považovány za neodborný zásah a na takto upravené radiomoduly se dále nevztahuje záruka na výrobek.

Záruka

Na přístroj je standardně poskytována záruka 2 roky. Záruka může být dále prodloužena na základě smluvního vztahu. Záruka se nevztahuje na závady způsobené: mechanickým poškozením porušením plomby

Výrobce

Výrobce radiomodulu VIPA VM S je:

VIPA CZ s.r.o.
Kadlická 20
460 15 Liberec 15
Česká republika
tel: +420 482 750 457
e-mail: vipa@vipa.cz
web: www.vipa.cz

